

stad TONGEREN
afdeling 1
sectie C
perceel 70L
opp= 4a74ca

-  winkelledeelte
geïjkvloers 99,90 m2
kelder 1,12 m2
-  woongedeelte
geïjkvloers 366,78 m2
kelder 27,17 m2
eerste verdieping 127,27 m2
tweede verdieping 85,50 m2
zolders 85,50 m2
-  gemeenschappelijk gedeelte
geïjkvloers 7,64 m2
kelder 4,98 m2

schaal 1/250
gemeten en plan opgesteld door de ondergetekende gezworen landmeter-expert
Johan Caerts Pol Michels
opmeting Raf Verjans
datum 30.10.2002

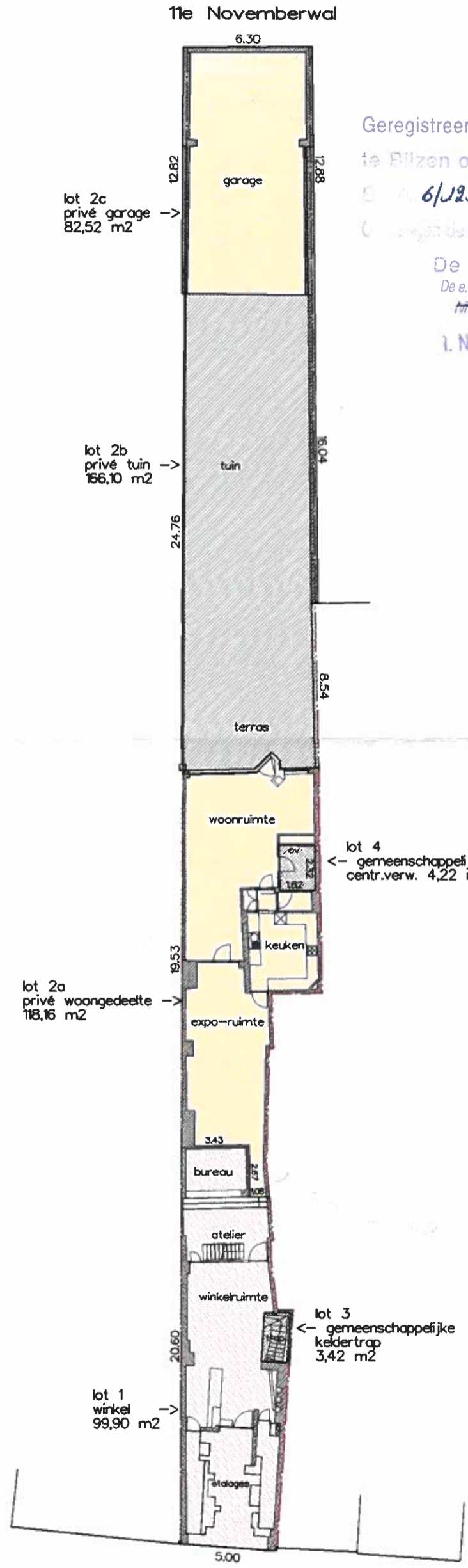
S.t.W.

studiebureau bvba
braamstraat 9
3581 BEVERLO
tel. 011/34.46.31
fax. 011/34.39.12

Geregistreerd blad(en) verzonden te Bülzen op 11 DEC. 2002

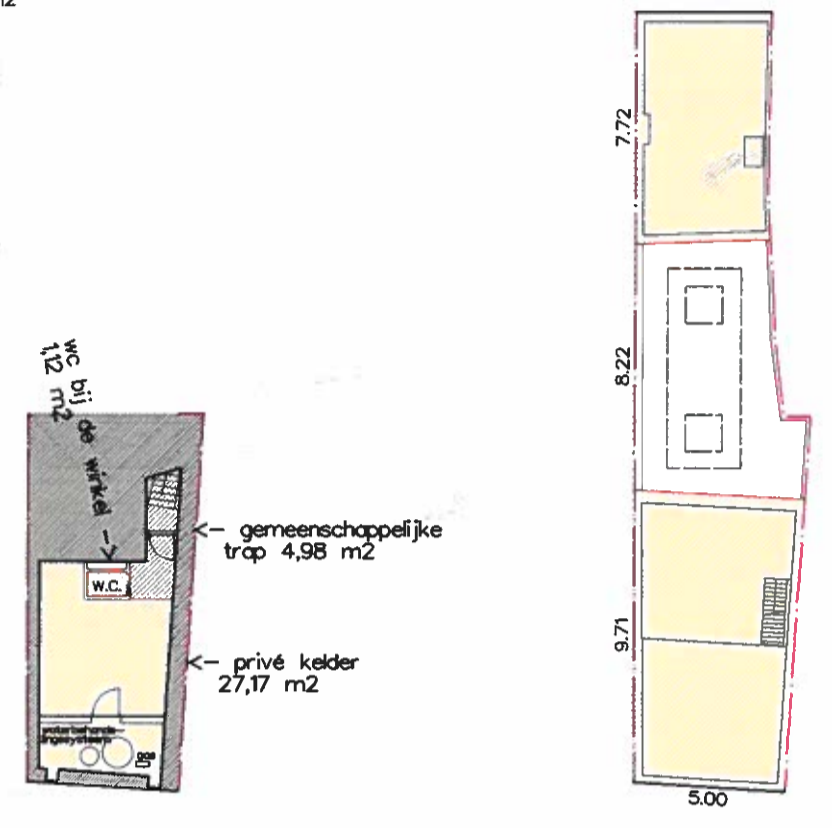
6/123 blad 10 vak 9J
omvang de som van vijftieng euro (25)

De Ontvanger
De e.a. inspecteur a.i.
M. PIRARD
I. NULENS



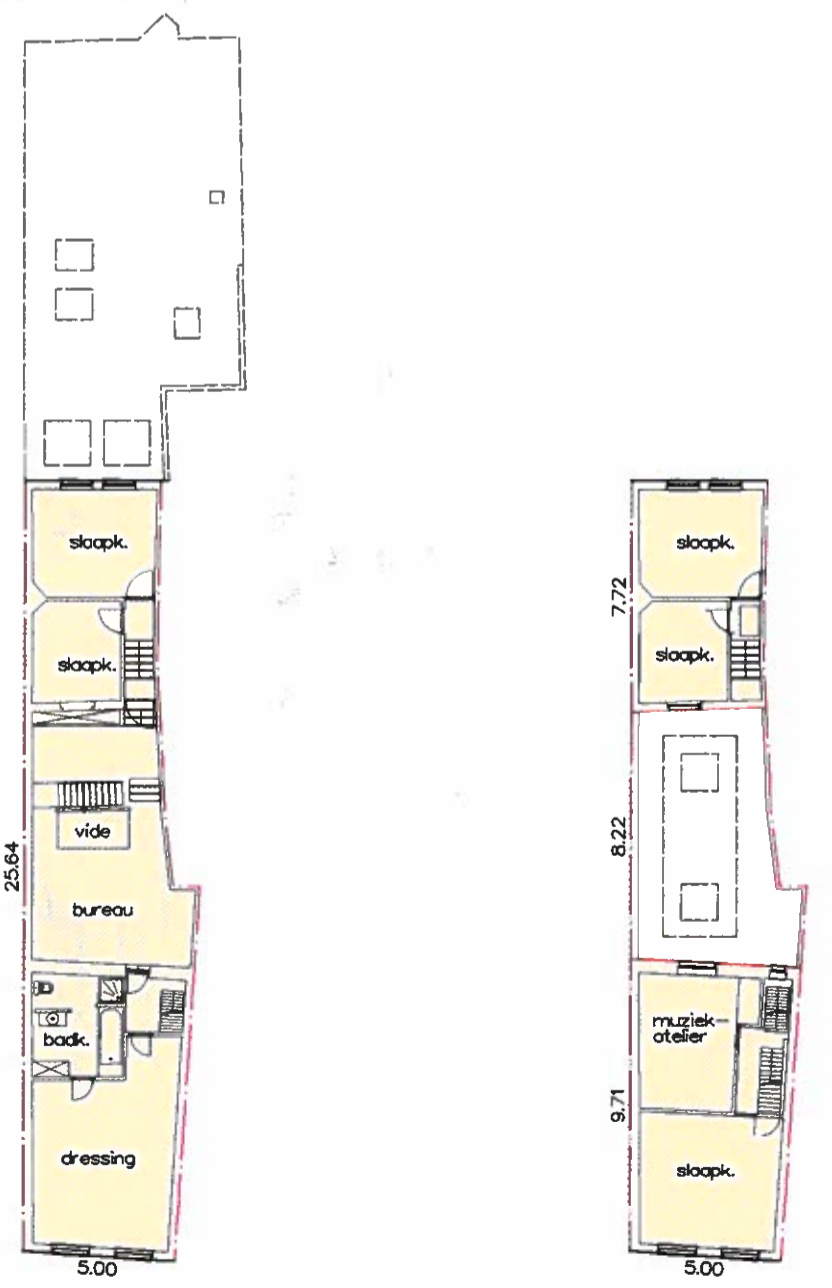
geïjkvloers opp= 474,32 m2

Maastrichterstraat



kelder opp= 33,27 m2

zolders opp= 85,50 m2



1ste verdieping opp= 127,27 m2

2de verdieping opp= 85,50 m2