

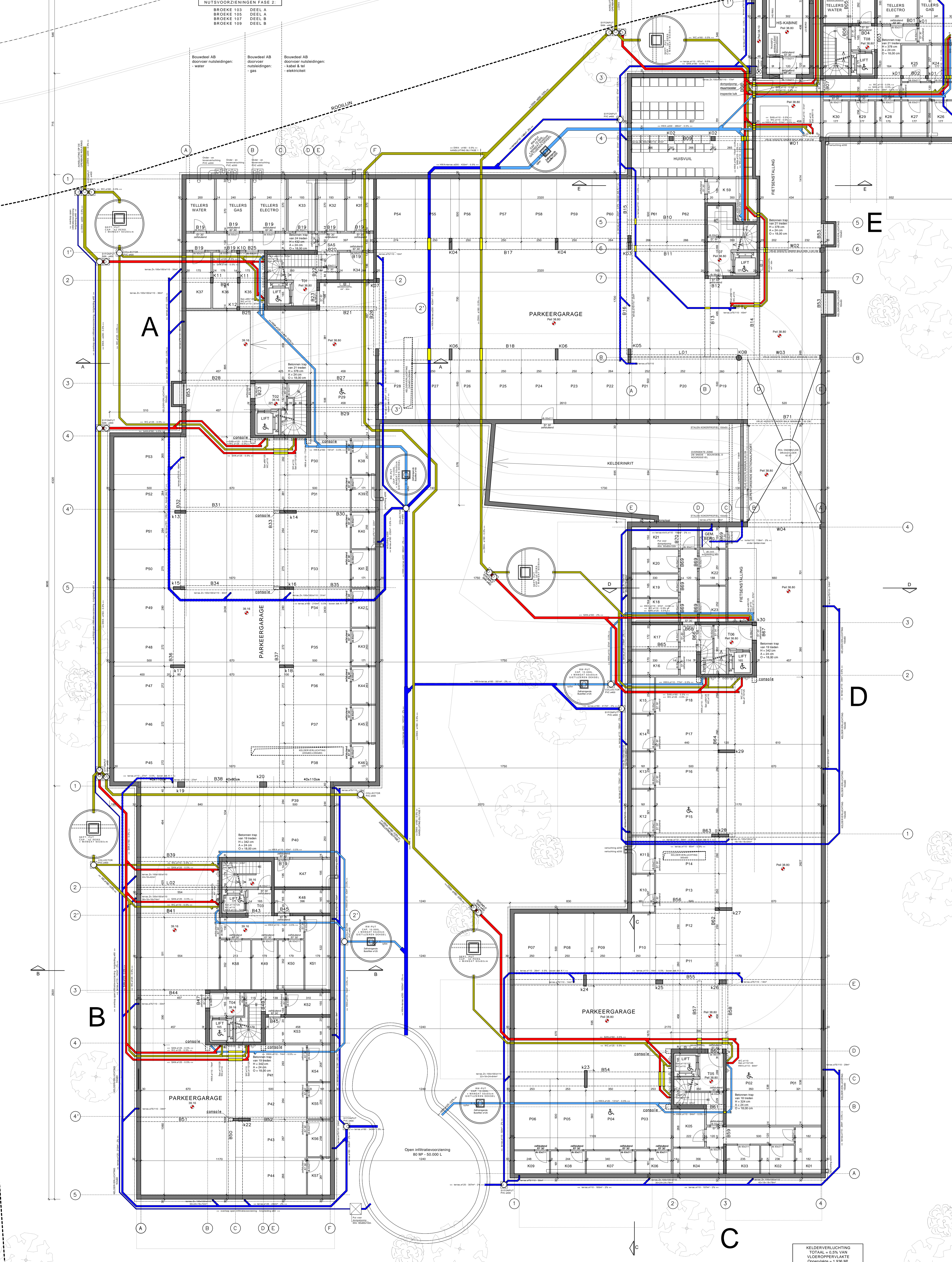
as van de weg BROEKE

NUTSVOORZIENINGEN FASE 1
 BROEKE 111 DEEL C
 BROEKE 113 DEEL D
 BROEKE 115 DEEL E
 BROEKE 117 DEEL F

NUTSVOORZIENINGEN FASE 2
 BROEKE 103 DEEL A
 BROEKE 105 DEEL A
 BROEKE 107 DEEL B
 BROEKE 109 DEEL B

Bouwdeel AB doorvoer nutsleidingen:
 - water
 - kabel & gas
 - elektriciteit

Bouwdeel CDE doorvoer nutsleidingen:
 - water
 - kabel & gas
 - elektriciteit



- LEGENDE LEIDINGEN**
- AFVOER SANITAIR (SAN)
 - AFVOER FAECALIEN (WC)
 - AFVOER HEMLWATER (HW)
 - AFVOER OPEN TERRAS (OPT)
 - AFVOER OPEN TERRAS (OPT) - BOVEN PLAFOND KELDER
 - AFVOER OVERDEKT TERRAS (OVT)
 - ROOKGASAFVOER GASWANDKETEL
 - AFVOER VENTILATIE
 - WAND OF BALKDOORVOER MET PEIL ONDERZIDE VAN BUS TOV PEIL AFGEWERKT
 - GELUKVAERS
 - ø = DIAMETER UITSPARING
 - ONTSTOPPINGSSTUK

KELDERVERLICHTING
 TOTAAL 4,96 m² VAN
 VLOEROPPERVLAKTE
 Openbaar = 1,59 m²
 Verlichtings 3,37 m²

G	15.03.2019	INTEGRATIE STABILITEIT VAN DD.25.02.2019 EN ALGEMENE CORRECTIES	K.B.
F	10.12.2018	WIJZIGINGEN HG-KABINE	K.B.
E	27.11.2018	AANVULLING SNEDES - TRAPPEN - BAKSTENLAGEN	K.B.
D	11.07.2018	WIJZIGING KELDER 50 EN 59	J.B.
C	28.02.2018	WIJZIGING NUMMERING KELDEERS BOUWDEEL E	K.B.
B	23.02.2018	INTEGRATIE VOORONTWERP STABILITEIT	K.B.
A	21.02.2018	AANVULLING VENTILATIE EN VERLICHTINGEN	K.B.
	20.02.2018	ERSTE VERSE	K.B.
INDEX:	DATUM:	AARD VAN WIJZIGING:	GETEKEND: J.B. & K.B.
WIJZIGINGEN:			

ARCHITECT F. SCHELLENS - Hentjenslaan 9 - 3511 Hasselt T. 08976 40 77 - F. 01187 21 00
 E. francis.schellens@telenor.be

ONTWERP: SLOPEN VAN BESTAANDE BEHOORING
 BOUWEN VAN WOONGELEGENHEDEN EN
 ONDERGRONDSE PARKEERGARAGE

OPDRACHTGEVER: Landi Projectontwikkeling n.v.
 Slikwedestraat 38
 3630 Massmechelen
 TEL. 089364939

LIGGING: Broeke 115, B-9600 Ronse

BOUWDEEL ABCDE
 KELDER - RIOLERING

Schaal: 1/100 Datum: 18.12.2017 Dossier: Blad: 02