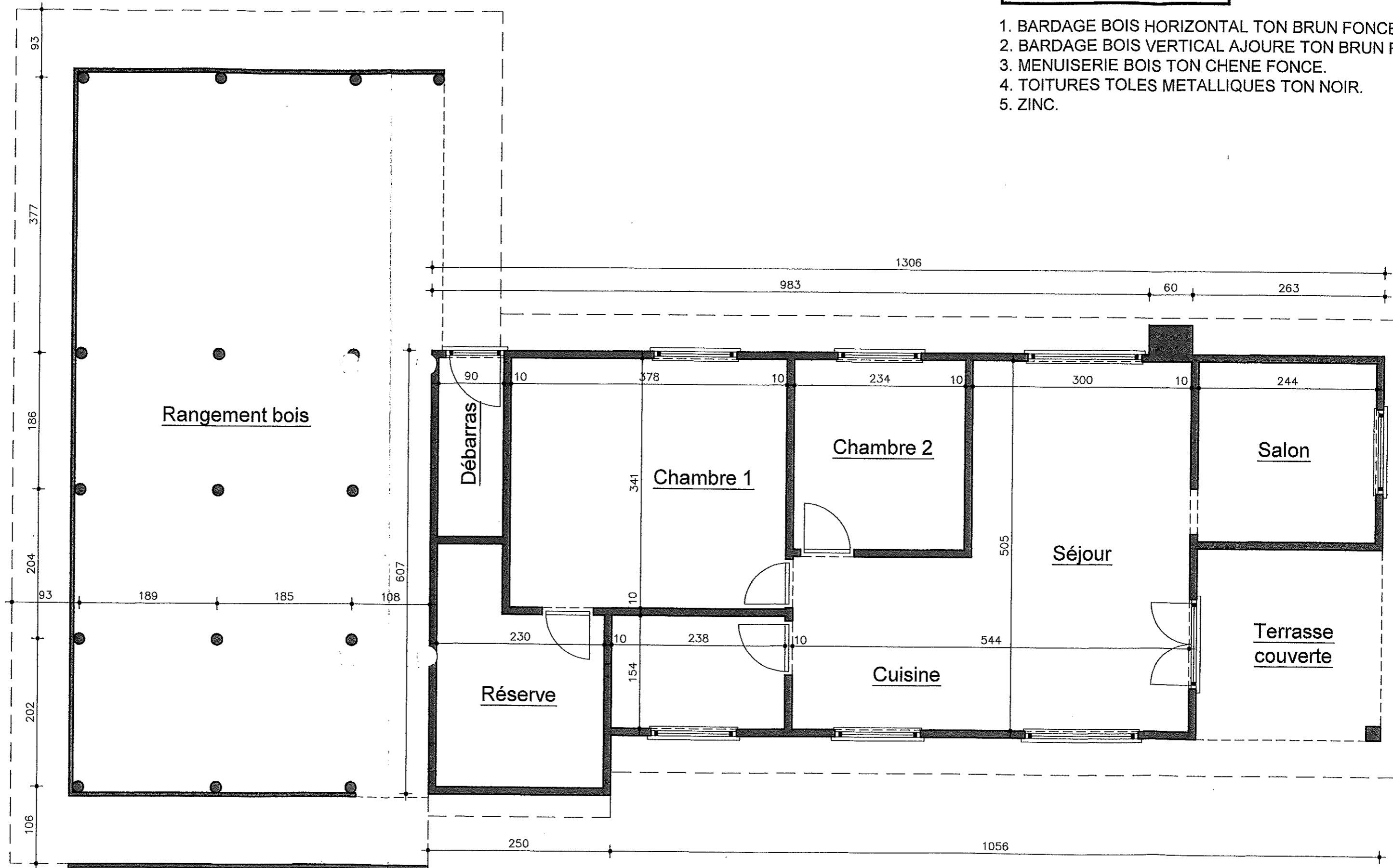


**MATERIAUX DES FACADES**

1. BARDAGE BOIS HORIZONTAL TON BRUN FONCE
2. BARDAGE BOIS VERTICAL AJOURE TON BRUN F
3. MENUISERIE BOIS TON CHENE FONCE.
4. TOITURES TOLES METALLIQUES TON NOIR.
5. ZINC.



**PLAN HABITATION**